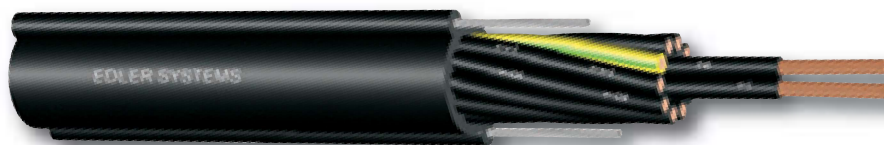


FYMYTW



VERWENDUNG

Als Steuerleitung für Aufzüge, Kran- und Förderanlagen sowie für freihängend montierte Hängetaster und Steuerbirnen, in Hochregalanlagen und Hafeneinrichtungen.

Geeignet für die Verwendung in Innenräumen, sowie im Freien bis -25°C

AUFBAU UND NORMEN:

in Anlehnung an VDE 0250

- Cu-Litze, blank, feindrähtig nach VDE 0295 Kl.5, IEC 60228 cl.5
- Thermoplast-Aderisolation
- Aderkennzeichnung gemäß HD 308 S2
- Tragorgan: 2 außenliegende in den Außenmantel eingebettete Stahlseile
- PVC-Außenmantel
- Mantelfarbe schwarz (RAL 9005)

TECHNISCHE DATEN:

Nennspannung U_0/U:	300/500 V
Prüfspannung:	2000 V
Temperaturbereich	
Bei Verlegung:	max. -25°C
Betriebstemperatur:	-25°C bis +60°C
Zul. Betriebstemperatur am Leiter:	max. +70°C
Kurzschlussstemperatur:	max. +150°C/5 sec.
Mindestbiegeradius:	12 x DA
Brandverhalten:	EN 60332-1-2 IEC 60332-1

Hinweis: G = mit Schutzleiter (GNGE), x = ohne Schutzleiter

Aderanzahl x Nennquerschnitt	Leiter- aufbau	Außen- abmessung	Gewicht	Leiter- widerstand bei 20°C	Bruchlast des Tragorgans	Cu Zahl	Preis
mm ²	ca. mm	ca. mm	ca. kg/km	Ω/km	N	kg/km	EUR/km
12 G 1	32 x 0,21	15,5 x 28,5	408	19,5	1.400	120	7.762,12
18 G 1	32 x 0,21	17,6 x 33,4	590	19,5	1.400	180	12.982,01
25 G 1	32 x 0,21	21,8 x 37,5	751	19,5	1.400	250	18.580,65
8 G 1,5	30 x 0,26	15,5 x 28,5	419	13,3	1.400	120	7.432,69
8 x 1,5	30 x 0,26	15,5 x 28,5	419	13,3	1.400	120	7.432,69
12 G 1,5	30 x 0,26	16,5 x 31,5	515	13,3	1.400	180	8.299,28
12 x 1,5	30 x 0,26	16,5 x 31,5	515	13,3	1.400	180	8.299,28
16 x 1,5	30 x 0,26	18,5 x 32,0	594	13,3	1.400	240	12.468,89
20 G 1,5	30 x 0,26	21,8 x 37,5	798	13,3	1.400	300	13.793,10
20 x 1,5	30 x 0,26	21,8 x 37,5	798	13,3	1.400	300	13.793,10

Technische Änderungen vorbehalten. Alle Zahlenangaben sind daher ohne Gewähr.